



HANDMAID
Kullanım Kılavuzu

Homend
Serving life



Yeni blender setinizi çok beğenerek aldığınızı, hemen kullanmak için sabırsızlandığınızı biliyoruz. Yine de şöyle güzel bir yemek yapmadan önce, sizin için hazırladığımız kullanım kılavuzuna bir göz atmanızı rica ederiz. Ardından kahvenizi keyif ve güvenle içebilirsiniz.



Kullanım kılavuzunda, her şeyi elimizden geldiğince açık yazmaya çalıştık. Umarız, bir defa okumanız yeterli olacaktır. Yarın öbür gün aklınıza bir şey takılır diye, bu kılavuzu rahatlıkla bulabileceğiniz bir yerde tutmanızı öneririz.

HANDMAID

GÜVENLİK ÖNLEMLERİ

- + Cihazı kullanmaya başlamadan önce bu kullanma kılavuzunu dikkatlice okuyunuz ve ileride referans olabilmesi için saklayınız. Cihazın başka bir kişiye verilmesi durumunda kullanma kılavuzunu da cihazla birlikte veriniz.
- + Cihazı kutusundan çıkarınız ve cihazda, cihaz tabanında, elektrik kablosunda veya aksesuarlarında herhangi bir hasar olmadığından emin olunuz. Cihazda, cihaz tabanında, elektrik kablosunda veya aksesuarlarında herhangi bir hasar, kırık veya çatlak olması durumunda cihazı kullanmayınız ve size en yakın yetkili servise başvurunuz. Belirli aralıklarla cihazda, cihaz tabanında, aksesuarlarında ve elektrik kablosunda bir hasar olup olmadığını kontrol ediniz.
- + Plastik naylon poşetler çocuklar ve bebekler için son derecede tehlikelidir. Çocukların ve bebeklerin cihazın ve aksesuarlarının plastik naylon poşetleriyle oynamalarına kesinlikle izin vermeyiniz ve plastik naylon poşetleri çocukların ve bebeklerin yanında bırakmayınız.
- + Bu cihaz, yanlarında güvenliklerinden sorumlu olacak yetişkin bir kişi olmadan, fiziksel, duyuşsal veya zihinsel engeli bulunan, tecrübesiz veya bilgisiz kişilerce ve çocuklar tarafından kullanıma uygun tasarlanmamıştır.
- + Çocuklar elektrikli cihazların neden olabileceği tehlikelerden habersizlerdir. Çocukların cihazı bir oyun aracı olarak görmelerine, kullanmalarına veya cihazla oynamalarına izin vermeyiniz. Cihazı çocukların ulaşamayacağı bir yerde muhafaza ediniz. Cihazı çocukların yanında çalışır durumda bırakıp yanlarından uzaklaşmayınız. Cihaz çalışırken çocukların cihaza temas etmesine izin vermeyiniz ve cihazla oynamaları için kullanım sırasında cihazı gözetim altında tutunuz.

- + Cihazı kullanacağınız elektrik şebekesi ile cihaz üzerinde bulunan teknik etikette belirtilen değerlerin (voltaj, frekans vb.) uygun olduğundan emin olunuz ve cihazı topraklama bağlantısı olan bir prizde kullanınız. Kırık veya deforme olmuş elektrik prizlerini kesinlikle kullanmayınız. Elektrik fişini prizden fişten tutarak çıkarınız, kablodan tutarak çekmeyiniz. Elektrik kablosunu cihazın etrafına sarmayınız.
- + Cihazın kullanılacağı elektrik şebekesinin uygunluğu tüketicinin sorumluluğundadır ve ehliyetli bir elektrikçi tarafından yapılmış olması gerekmektedir. Cihazın yerel yönetmeliklere uygun olmayan elektrik şebekelerinde kullanılması nedeniyle meydana gelecek yaralanmalardan ve hasarlardan üretici firma sorumlu tutulamaz.
- + Cihaza, elektrik kablosuna ve fişine kesinlikle ıslak veya nemli ellerle dokunmayınız. Cihazın ıslanması durumunda derhal elektrik fişini prizden çıkarınız.
- + Elektrik fişini prize takmadan önce mutlaka priz giriş yerinin ve cihaz fişinin kuru olmasına dikkat ediniz. Elektrik fişi ve kablosu su veya herhangi bir sıvıya temas etmemelidir. Cihazın elektrik kablosunun sıcak yüzeylere veya açık aleve temas etmesine, keskin kenarlara temas etmesine, herhangi bir şekilde hasar görmesine, ezilmesine veya bükülmesine izin vermeyiniz. Ayrıca kabloyu insanların ayağına veya eline takılabilecek veya masa veya tezgah kenarından sarkacak şekilde bırakmayınız. Cihazın elektrik fişini gerektiğinde kolaylıkla ulaşılabilecek bir prize takınız.
- + Uzatma kablosu veya grup prizler kullanarak aynı prizde birden çok elektrikli cihazı çalıştırmayınız. Elektrik prizinin aşırı yüklenmesi yangına ve elektrik şokuna neden olabilir. Uzatma kablosu kullanımının zorunlu olması durumunda uygun özelliklerde ve topraklama bağlantısı olan bir kablo kullanılmalıdır.
- + Cihazın suya düşmesi durumunda öncelikle elektrik fişini prizden çıkarınız ve tekrar kullanmadan önce yetkili servise başvurunuz.
- + Cihazın içerisinde hayati tehlikelere neden olabilecek düzeyde izole edilmemiş yüksek voltaj bulunmaktadır. Cihaz gövdesini kesinlikle açmayınız

ve cihazın içersine herhangi bir cisim sokmayınız. Özellikle metal cisimler ve sıvılar cihazda kısa devre veya elektrik şoku riskine, hasara veya yangına neden olabilir.

+ Cihazın taşıma ve kullanım sırasında düşmesine, ezilmesine, herhangi bir şekilde darbe almasına veya aşırı derecede sarsılmasına izin vermeyiniz.

Cihazın düşmesi veya darbe alması durumunda cihazı kullanmayınız ve yetkili servise başvurunuz.

+ Bu cihaz sadece kişisel kullanıma (ev, ofis, işyeri vb.) ve öngörülebilir amaçlara yönelik tasarlanmıştır. Sanayi tipi, ticari veya toplu kullanıma (sürekli ve hiç durmayacak şekilde) uygun değildir.

+ Üretici firma, bu kullanma kılavuzunda belirtilen kullanım talimatlarına, güvenlik önlemlerine ve uyarılara uyulmaması nedeniyle insanlara, diğer canlılara, çevreye, eşyalara ve cihaza gelebilecek zararlardan dolayı sorumluluk kabul etmemektedir. Cihazın bu kılavuzda bulunan talimatlara aykırı kullanılması veya taşınması, düşürülmesi veya darbe alması durumlarında cihazda oluşan hasarlar garanti kapsamı dışında kalacaktır.

+ Cihazı kesinlikle diğer evsel atıklarla birlikte atmayınız. Cihazın ekonomik kullanım ömrünün dolması durumunda, güvenli geri dönüşüm için lütfen geri dönüşüm kuruluşlarıyla veya belediyeler ile temasa geçiniz ve cihazı yerel yönetmeliklere uygun şekilde bertaraf ediniz.

+ Arızalı veya hasarlı parçaların yerine sadece orijinal yedek parçalar kullanılmalıdır.

+ Cihazda sadece cihazla birlikte verilen aksesuarları kullanınız. Üretici firma tarafından tavsiye edilmeyen aksesuarların kullanımı elektrik şokuna, yaralanmalara ve hasara neden olabilir.

+ Elektrik kablosunun hasar görmesi durumunda cihazı kesinlikle kullanmayınız, kabloyu kendiniz değiştirmeye çalışmayınız veya yetkisiz kişilerin cihaza müdahale etmesine izin vermeyiniz. Cihazın elektrik kablosu yetkili servis tarafından uygun bir kablo ile değiştirilmelidir.

+ Cihazın arızalanması, dümesi, hasar görmesi, cihazdan koku gelmesi veya

- kaza durumunda cihazı hemen kapatınız ve elektrik fişini prizden çıkarınız.
- + Cihazınızı temizlerken ve cihazın kullanımı biter bitmez fişini prizden çekiniz.
 - + Cihazınıza aparatlarını monte etmeden veya sökmeden önce fişini prizden çekiniz.
 - + Cihazınız arızalandıysa veya çalışmıyorsa, cihazı kullanmayınız. Cihazınızın arızalı olması veya çalışmaması durumunda yetkili bir servise başvurunuz.
 - + Cihaz çalıştıktan sonra, bıçakları tam olarak durmadan kapağını açmayınız.
 - + Cihazın müşteri tarafından yapılacak olan temizlik ve bakım işlemleri dışındaki her türlü müdahalesi yetkili bir servis tarafından yapılmalıdır.
 - + Güvenliğiniz için yalnızca üretici tarafından tedarik edilen aparatları ve yedek parçaları kullanınız.
 - + Cihazın bıçağını dikkatli bir şekilde tutunuz. Bıçak oldukça keskindir.
 - + Bıçağı asla hazne dışında kullanmayınız.

Taşıma ve Nakliye Sırasında Dikkat Edilecek Hususlar:

- + Cihazı orijinal ambalajında taşıyınız.
 - + Cihazın ve ambalajının ıslanmasına izin vermeyiniz.
 - + Cihazı kablodan tutarak taşımayınız.
 - + Cihazın taşıma veya nakliye sırasında düğmesine, ezilmesine, herhangi bir şekilde darbe almasına veya aşırı derecede sarsılmasına izin vermeyiniz.
- Cihazın düğmesi veya darbe alması durumunda cihazı kullanmayınız ve yetkili servise başvurunuz.

KULLANIM ÖNERİLER

- + Doğrama haznesine aşırı miktarda yiyecek doldurmayınız.
- + Bu cihaz, kısa süreli kullanımlar için tasarlanmıştır ve kesintisiz olarak en fazla 1 dakika çalıştırılmalıdır. Kullandıktan sonra cihazın yeterli derecede soğumasını bekleyiniz.
- + Cihazı boşa ve malzemesiz çalıştırmayınız.

BLENDER SETİNİZ HANGİ PARÇALARDAN OLUŞUYOR?



CİHAZIN MONTE EDİLMESİ VE SÖKÜLMESİ

- + Cihazın parçaları monte edilmeden ve sökülmeden önce kesinlikle cihazın fişi prizden çekilmelidir.
 - + Hazneyi sert ve düz bir zemin üstüne yerleştiriniz.
 - + Doğrayıcı bıçağı yerleştiriniz.
 - + Hazne kapağını hazne üstüne yerleştiriniz.
 - + Motor bölümünü de hazne kapağı üstüne yerleştiriniz.
- Cihazınızın parçalarını sökmek için ilk olarak cihaz fişini prizden çekiniz. Fişi prizden çektikten sonra da yukarıdaki işlemleri tersten izleyiniz.

CİHAZIN MONTE EDİLMESİ VE SÖKÜLMESİ

- + Cihazın parçaları monte edilmeden ve sökülmeden önce kesinlikle cihazın fişi prizden çekilmelidir.
- + Hazneyi sert ve düz bir zemin üstüne yerleştiriniz.
- + Doğrayıcı bıçağı yerleştiriniz.
- + Hazne kapağını hazne üstüne yerleştiriniz.
- + Motor bölümünü de hazne

kapağı üstüne yerleştiriniz. Cihazınızın parçalarını sökmek için ilk olarak cihaz fişini prizden çekiniz.

Fişi prizden çektikten sonra da yukarıdaki işlemleri tersten izleyiniz.

CİHAZIN KULLANIMI

Cihazı ambalajından çıkardıktan sonra ve kullanmaya başlamadan önce tüm mekanik parçalarının ve aksesuarlarının hasarsız olduğundan emin olunuz. Cihazınızı ilk kez kullanmadan önce; hazneyi bulaşık ve gıdalarla temas eden parçaları deterjanlı suda yıkayınız. Çalkalayıp, durulayınız. Ardından parçaları cihaza monte ediniz. Cihazın dış yüzeyini ıslak bir bezle temizleyiniz.

El Blenderi:

Bu aparatı içecek ve sıvı gıda hazırlamada (süt, milk shake, meyve suyu, çorba, vs.), bebek maması ve püre yapmada (pişirilmiş patates, sebze, meyve), teryağı, yumurta, un gibi malzemeleri karıştırmada ve ocaktaki yemeği karıştırmada kullanabilirsiniz.

- + Motor ünitesini, blender çubuğunun üzerine oturtunuz ve kilit işareti kapalı konuma gelene kadar çevirerek kilitleyiniz.
- + Fişi prize takınız.
- + Malzemenizi derin bir kaba koyunuz ve bıçağı yiyeceğin içine yerleştiriniz.

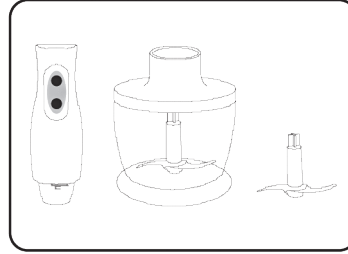
- + Kabı sabit tutarak çalıştırma düğmesine basınız.
- + Bıçağı yiyeceğin içine yerleştirirken ve karıştırma işlemi yaparken; sıvının, motor ünitesi ve blender çubuğu arasındaki birleşme yerinin üzerine çıkmasına izin vermeyiniz.
- + İşlem yaparken çalıştırma düğmesine basarak, cihazı malzemenin içinde aşağı-yukarı doğrultuda ve dik konumda hareket ettiriniz.
- + İşlem bittiğinde önce fişi çekiniz. Daha sonra blender çubuğunu motor ünitesinden ayırmak için kilit işareti açık konuma gelecek şekilde çeviriniz.
- + Blenderınız tıkanırsa temizlemeden önce fişini çekiniz.
- + Karıştırma kabında malzeme karıştırırken cihazınızı dik tutunuz. Cihazı asla eğik tutmayınız.
- + Blenderınızı susuz kuru yiyeceklerde kullanmayınız.

Dikkat: Cihazınızı malzeme içine yerleştirdikten sonra çalıştırınız ve işiniz bittiğinde, cihazınızın çalışması durmadan **KESİNLİKLE** malzeme içinden çıkartmayınız.

- + Yiyeceğinizin inceliği cihazınızı ne kadar süre boyunca çalıştırmanıza bağlıdır.

Doğrayıcı

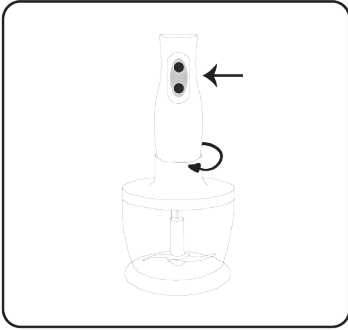
Doğrayıcı aparatı ile et, sebze, bitki, kuru ekmek, bisküvi ve fındık vb. gibi sert yiyecekleri doğrayabilirsiniz. Kahve çekirdeği, buz kalıbı, baharat veya çikolata gibi çok sert yiyecekleri doğramayınız, aksi takdirde bıçaklar hasar görür.



- + İşleme başlamadan önce doğrama haznesi kapağını dikkatli bir şekilde çıkarınız.

Dikkat: Bıçak çok keskindir. Üst plastik parçasından tutarak bıçağı yerine takınız.

- + Cihazınızın parçalama bıçağını doğrama haznesinin ortasındaki mile oturacak şekilde iyice yerleştiriniz.
- + Doğramak istediğiniz malzemeleri doğrama haznesinin içine eşit yükseklikte yerleştiriniz.



Önerilenden fazla yiyecek koymayınız, cihazınız zarar görebilir.

- + Doğrama haznesinin kapağını, haznenin üstüne yerle tiriniz.
- + Motor ünitesini, doğrayıcı hazne üzerine oturtunuz ve kilit işareti kapalı konuma gelene kadar çevirerek kilitleyiniz.
- + Motor ünitesi hazne üzerine tam olarak oturmadan cihazı çalıştırırsanız bıçak zarar görebilir.
- + Cihazı çalıştırmak için çalıştırma düğmesine veya turbo düğmesine

basarak doğrama işlemine başlayabilirsiniz. İşlem sırasında bir elinizi motor ünitesinin üstüne, diğer elinizi doğrama haznesinin üstüne koyarak tutunuz.

+ "TURBO" düğmesi darbeli çalışma ve maksimum güç kullanma imkanı sağlar. Turbo fonksiyonu ile özellikle parçalama işleminde istediğiniz sonucu daha kolay alırsınız.

+ Kullanımdan sonra motor ünitesini ve doğrama haznesinin kapağını çıkarınız.

+ Bıçağı dikkatli bir şekilde yerinden çıkartarak doğranan malzemeyi doğrama haznesinden alabilirsiniz.

+ Sert yiyecekleri doğrarken çalıştırma düğmesine ve turbo düğmesine 10 saniyeden fazla basmayınız. İşleme devam etmek gerekirse her 10 saniyeden sonra ara veriniz.

+ Cihazı et parçalamak için kullanacağınız zaman eti kemiksiz ve 1-2 cm boyunda küçük parçalar halinde hazneye koyunuz.

UYARI!

İşlem yapmadan önce yiyeceklerin kabuklarının ve çekirdeklerinin çıkarıldığından, etin kemiksiz olduğundan emin olunuz.

Çırpıcı/Karıştırıcı:

Kek hamuru, omlet, krep hamuru, mayonez gibi karı ımları hazırlamak için Blender Seti'nizin çırpıcı aksesuarlarını kullanabilirsiniz.

+ Çırpıcı aksesuarını kullanmak için öncelikle çırpıcı tellerinin yerine kilitlendi ine emin oluncaya kadar iterek oturtunuz.

+ Motor ünitesini, çırpıcı adaptörünün üzerine oturttarak, kilit işareti kapalı konuma gelecek ekilde çevirerek kilitleyiniz.

+ Çırpıcı telleri, malzemeleri daha önceden yerleştirdiğiniz karıştırma kabına dik bir şekilde daldırınız ve cihazınızın fişini prize takınız.

+ İyi bir sonuç almak ve malzemenin etrafa sıçramasını önlemek için derince bir kap kullanınız ve çalıştırma düğmesine basarak malzemenin içinde dairesel hareketlerle çeviriniz.

+ Çırpıcı telleri her kullanımdan sonra mutlaka çırpıcı adaptöründen sökerek deterjanlı su ile yıkayınız. Adaptörü ıslak bir bez ile silmeniz yeterli olacaktır. Aşırı su aksesuarın

içerisine girerek bozulmasına sebep olabilir.

İşlem Önerileri

+ Parçalama önerileri, yapılan testlerin sonuçlarına göre verilen öneriler olup, kendi damak zevkinize göre çalıştırma şekil ve sürelerini kendiniz de belirleyebilirsiniz.

+ Cihazınız ile işlem yapmadan önce meyvelerin çekirdeklerini ve kuruyemişlerin kabuklarını çıkartınız. Eti kemiksiz, yağsız ve sinirsiz olarak kullanınız.

BAKIM

- + Cihazın bıçaklarını korumak için, kesinlikle sert yiyecekleri (gevrek çikolata, küp şeker, vb) doğramayınız.
- + Bıçakları tutarken, çok dikkatli olunuz. Bıçaklar oldukça keskindir.
- + Cihaz fişini prizden çekiniz.
- + Hazneyi ve karıştırma çubuklarını bulaşık deterjanlı su içinde temizleyiniz. Yıkayıp, ardından durulayınız.
- + Cihaz temizliği için kesinlikle aşındırıcı malzemeler kullanmayınız.

+ Cihazınızın motor bölümünü kesinlikle su içinde veya akan su altında tutmayınız. Motor bölümünü temizlemek için nemli bir bez kullanınız.



Model no	Handmaid 1936H
Voltaj seviyesi	220-240V AC, 50-60Hz
Güç seviyesi	1700 W

İthalatçı / Üretici firma teknik özelliklerde haber vermeden değişiklik yapma hakkını saklı tutar.



Bu cihaz WEEE direktiflerine uygun olarak geri dönüşümü olan parçalardan oluştuğu için çöpe atılmaması gerekmektedir. Lütfen, bu cihazın geri dönüşümünü sağlamak için Homend Müşteri Hizmetleri'ne başvurunuz.

Yetkili Servis Listesi



Homend Elektronik Day. Tük. Cihazları San. ve Tic. A.Ş.
Cumhuriyet Mah. Yeni Yol 1 Sok. Now Bomonti Apt. No: 2/12
Tel: 0850 222 32 45

homend.com.tr

Size Őimdi anlatacaklarımıza kayıtsız kalamayacaksınız.

Tebrik ederiz, bu ürünü satın alarak iyi bir hizmet almaya hak kazandınız. Őimdiki adım, birbirimizi biraz daha iyi tanımak. Türkiye'nin her yerinden, günün her saati bize ulaşabileceğiniz telefon numaramız: **0850 222 32 45**. Sizin için uygun olan en kısa zamanda bize bir telefon açın, ürününüzü kaydedelim. Böylece sonraki günlerde bizi aradığınızda kendinizi tekrar tekrar tanıtmak zorunda kalmayın, ayrıcalıklı hizmetlerimizden yararlanmaya hemen başlayın.



GARANTİ BELGESİ İSTEMEYİZ.

Aldığınız Homend ürününü, **homend.com.tr**'den kaydederseniz, size garanti belgesi dahil hiçbir belge sormayız. Böylece kutu, garanti belgesi, fiş ya da fatura saklama derdini ortadan kaldırırız.



48 SAATTE ÇÖZÜM.

Servisimize gelen ürünü en hızlı şekilde sağlığına kavuşturmak isteriz. Yedek parçaları depomuzda varsa, kargo teslimat süresi hariç **48 saate** sorunu çözeriz.



EVE SERVİS ÜCRETSİZ.

Bir Homend ürününü servisimize ulaştırmak için **0850 222 32 45**'ten aldığınız kodla ürünü kargoya verin, servis işlemi bittikten sonra istediğiniz yere teslim edelim. Üstelik kargo ücreti talep etmeyelim.

homend.com.tr